

Dirigidas a las personas que lo tienen más difícil

Más de 250 ofertas de empleo para hacer frente a la crisis

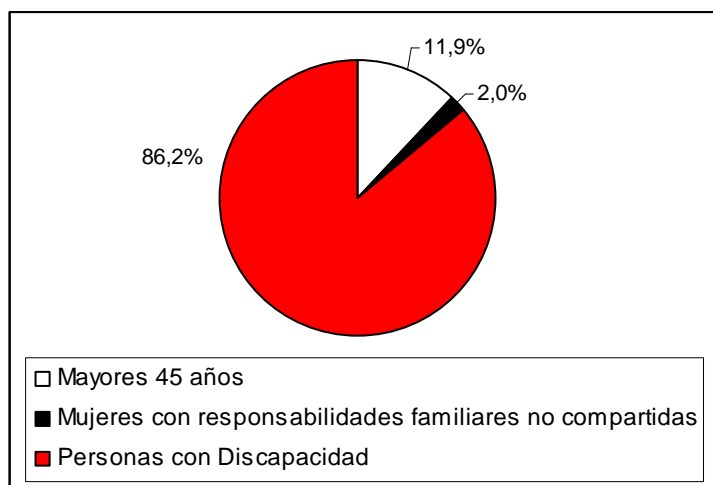
- La Fundación Adecco las pone a disposición de los interesados en su página web: www.fundacionadecco.es
- Un 86,2% están dirigidas a personas con discapacidad, un 11,9% a mayores de 45 años y un 2% a mujeres con responsabilidades familiares no compartidas y/o víctimas de la violencia de género.
- Andalucía y Madrid son las regiones donde los demandantes de empleo podrán encontrar un mayor número de ofertas: entre las dos acaparan casi la mitad del total. A ellas les sigue Cataluña, con un 17,6%.
- El sector de atención al cliente es el que cuenta con una mayor proporción de ofertas. En él, la profesión más demandada es la de auxiliar administrativo.
- El 18,4% de las ofertas se dirige a personas con estudios elementales y el 32,4% a aquellos con módulo de grado medio o superior. Un 13,7% de las ofertas demanda personas con estudios secundarios y un 17,6% solicita universitarios.

Madrid, 24 de febrero de 2010.- Si tradicionalmente las personas con discapacidad, los mayores de 45 años y las mujeres con responsabilidades familiares no compartidas han participado con menor intensidad en el mercado laboral, **la actual crisis está resaltando las barreras con las que habitualmente se encuentran para acceder al empleo**. La recesión está reduciendo el gasto público en programas para promover el trabajo de estas personas y frenando la demanda de personal por parte de las empresas, por lo que estos colectivos corren el riesgo de verse doblemente afectados por el panorama económico.

En este contexto, la Fundación Adecco aporta un pequeño rayo de esperanza y ofrece más de 250 ofertas de empleo para las personas en esta situación, que los interesados podrán consultar en la página web de la entidad (www.fundacionadecco.es).

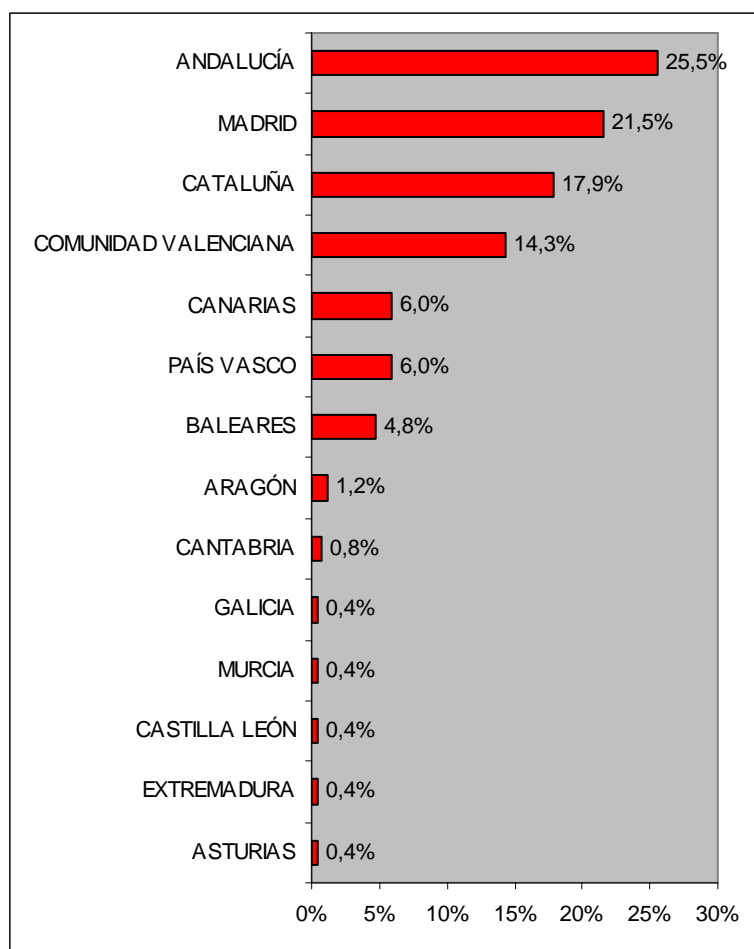
Proporción de ofertas por colectivo

La mayoría de las ofertas (86,2%) está dirigida a personas con discapacidad, un 11,9% a mayores de 45 años y el 2% restante a mujeres con responsabilidades familiares no compartidas y/o víctimas de la violencia de género.



Fuente: Elaboración propia a partir de los datos internos de la Fundación Adecco

Ofertas por Comunidad Autónoma



Andalucía y Madrid son las regiones donde los demandantes de empleo podrán encontrar un mayor número de ofertas: entre las dos acaparan casi la mitad del total, con un 25,5% y un 25,1%, respectivamente. A ellas les sigue Cataluña, con un 17,9%.

La Comunidad Valenciana representa el 14,3% de las ofertas de empleo disponibles y Canarias y el País Vasco constituyen un 6%. Por detrás, se sitúan Baleares y Aragón, con un 4,8% y un 1,2%, respectivamente.

Por último, Cantabria, Galicia, Murcia, Castilla León, Extremadura y Asturias apenas alcanzan el 1% del total de las ofertas de empleo disponibles.

Fuente: Elaboración propia a partir de los datos internos de la Fundación Adecco

Ofertas por sector y colectivo

Las ofertas de empleo de la Fundación Adecco se convierten en un indicador de gran ayuda para seguir el rastro de los sectores que más están contratando a los tres colectivos mencionados, **sobre todo a personas con discapacidad, que es el grupo al que se dirigen mayoritariamente las ofertas.** ¿Y cuáles son estas áreas de actividad?

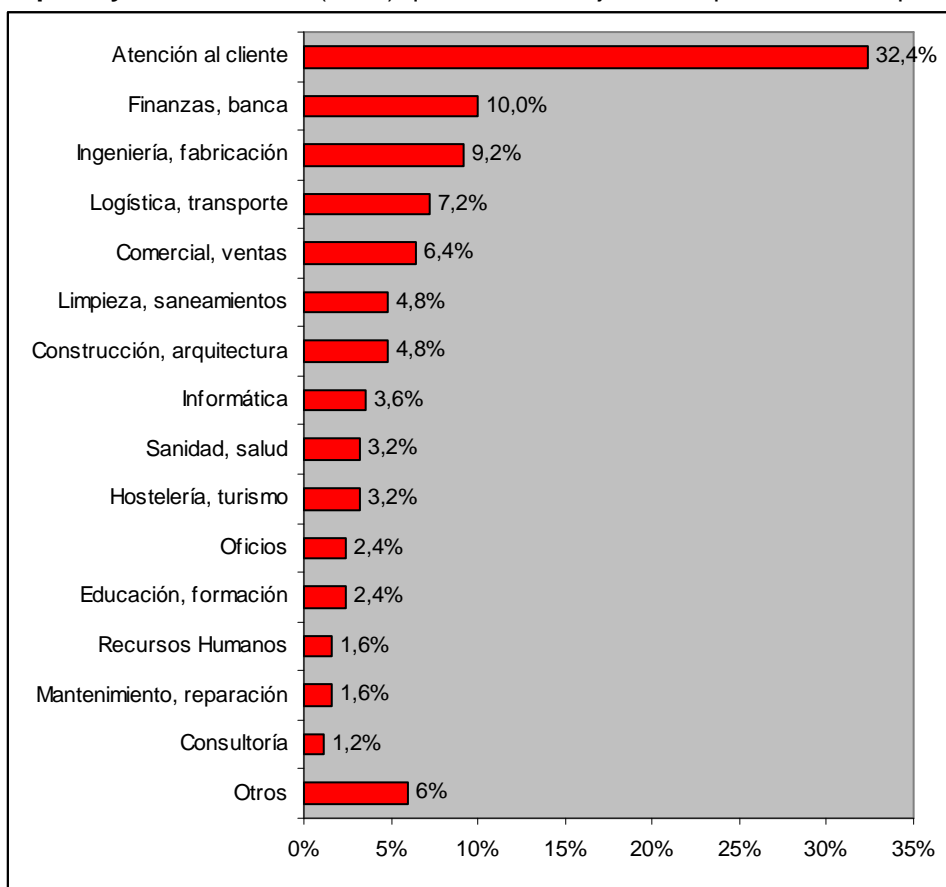
El sector de la atención al cliente es el que cuenta con un mayor número de ofertas de trabajo (32,4%). En este sentido, los perfiles más demandados son el de **auxiliar administrativo/a**, recepcionista y personal de atención telefónica.

El sector de la **banca y las finanzas** también acapara un importante volumen del total de las ofertas de empleo. En concreto, un 10% de ellas se refiere a esta área de actividad en la que se solicitan perfiles como cajero/a, gestor/a de cobros o auxiliar contable.

Tras el sector financiero, se sitúan las ofertas de empleo relacionadas con la **ingeniería, fabricación y producción (9,2%)**, donde los perfiles más demandados son el de operario/a y peón/a.

Un 7,2% de las ofertas de empleo de la web de la Fundación Adecco se dirigen al sector **logística y transporte.** En concreto, se solicitan reponedores/as, mozos/as de almacén y conductores/as que transporten mercancías.

Por detrás se sitúan otros sectores como el **comercial** (6,4% de las ofertas de empleo) o el de **limpieza y saneamientos** (4,8%) que ofrece trabajo como operario/a de limpieza.



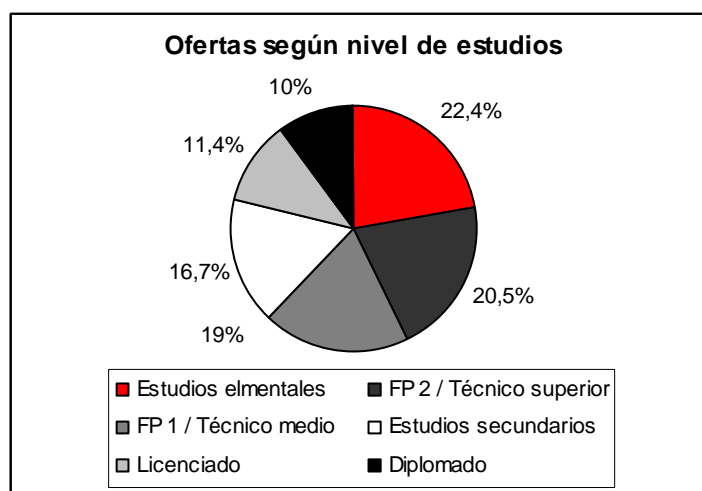
Fuente: Elaboración propia a partir de los datos internos de la Fundación Adecco

El sector de las ofertas también varía en función del colectivo al que se dirigen. En el caso de las **personas con discapacidad** (grupo para el que existen más ofertas de empleo), la mayor proporción corresponde al sector de **atención al cliente (33,9%)**, mientras que en los **mayores de 45 años**, el sector que cuenta con una mayor pujanza es el **comercial (20% de las ofertas)**. En lo que se refiere a las **mujeres con responsabilidades familiares no compartidas**, todas las ofertas corresponden al sector **educación y sanidad**, con un 80% y un 20%, respectivamente.

Ofertas por nivel de estudios

Las ofertas de la Fundación Adecco se dirigen a personas de todos los niveles formativos. En concreto, un **18,4% son para aquéllos con estudios elementales** y un 32,4% para los que hayan cursado un módulo de grado medio o superior. Por otra parte, un 13,7% de las ofertas demanda personas con estudios secundarios y un 17,6% solicita universitarios.

El siguiente gráfico clasifica las ofertas de empleo disponibles en la web de la Fundación Adecco en función del nivel formativo que requieren al demandante de empleo:



Fuente: Elaboración propia a partir de los datos internos de la Fundación Adecco

Sobre Fundación Adecco

Constituida en julio de 1999, la Fundación Adecco es fruto de la responsabilidad social que asume la firma Adecco como líder mundial en la gestión de recursos humanos. Su principal objetivo es la inserción en el mercado laboral de aquellas personas que, por sus características personales, encuentran más dificultades a la hora de encontrar un puesto de trabajo.

La Fundación Adecco lleva a cabo programas de integración laboral para:

- Hombres y mujeres mayores de 45 años
- Personas con discapacidad
- Mujeres con responsabilidades familiares no compartidas y/o víctimas de violencia de género
- Deportistas y Ex deportistas de alto rendimiento

Para cualquier aclaración no dudéis en poneros en contacto con nosotros. Un cordial saludo:

Irene Gil
 Dpto de Comunicación Fundación Adecco
 Tlf: 91 700 49 20
Irene.gil@adecco.com